



BMS

 15-30 тонн

 макс. 30 см Ø

Мощный мульчер для навески на 15-30-тонные экскаваторы

Многие считают BMS - самым лучшим экскаваторным мульчером. Благодаря умному продуманному дизайну, высокой производительности и надёжности, этот мульчер способен измельчать кусты и деревья до 30 см в диаметре. Конструкция корпуса и капота позволяет сначала срезать ветку или дерево а затем измельчить её в один приём с закрытым капотом. Область применения мульчера самая разная - от измельчения порубочных остатков в лесу, до измельчения деревьев и пней вдоль дорог, трубопроводов, по берегам рек и каналов.

Стандартная комплектация и характеристики

- > Измельчает кусты и деревья до 30 см в диаметре

- > Для экскаваторов: 15-30 тонн

- > Прочный корпус из стали AR400 для повышенной износостойкости и долгого срока службы

- > Площадка для крепления переходной плиты

- > 5 ремня трансмиссии

- > Автоматический объемный гидравлический двигатель M-BOOST 60-80 см³

- > Привод подготовлен для установки гидромотора

- > Гидравлически регулируемый капот

- > Защитная цепная завеса

- > Усиленные опорные салазки

- > Стандартный ротор с жёстко закреплёнными твёрдосплавными резцами MINI DUO + EXTREME

- > Закаленных противорежущие пластины

Опции

- > Твёрдосплавные резцы MONO TIP V-LOCK + EXTREME

- > Ротор CUT CONTROL с резцы MINI BLADE

- > Переходная плита

- > Гидравлический механизм вращения на 190°

- > Электроклапан управления капотом

- > Автоматический объемный гидравлический двигатель M-BOOST 110-160 см³



 YouTube www.youtube.com/seppimulcher

BMS - Характеристики

	см	100	125	150
Ширина захвата	см	100	125	150
Общая ширина	см	131	156	181
Глубина (длина)	см	111	111	111
Высота	см	85	85	85
Вес без опций	кг	955	1.080	1.165
Приводных ремней	Кол-во	5	5	5
Резцов MINI-DUO · OPT-228	Кол-во	18+2	26+2	30+2
Резцов MONO TIP V-LOCK · OPT-468	Кол-во	26+2	33+2	40+2
Резцов MINI-DUO · OPT-228	Кол-во	20	28	32

Рабочие органы



Твёрдосплавные резцы + Боковые резцы
MINI DUO



Твёрдосплавные резцы + Боковые резцы
MONO TIP V-LOCK



Нетвёрдосплавные резцы
MINI BLADE

Высокоэффективный гидропривод

BMS может комплектоваться гидромоторами для потока от 80 до 260 л/мин в зависимости от параметров экскаватора. SEPPI M. предлагает гидромоторы - автоматы с переменным рабочим объёмом, самопереключающиеся от нагрузки. Благодаря таким гидромоторам M-BOOST, в критические моменты удаётся передать на ротор до 40% больше крутящего момента по сравнению с обычными гидромоторами. Ваш дилер SEPPI M. поможет выбрать гидромотор, подходящий для вашего экскаватора и определиться с минимальным потоком, исходя из ваших задач.

ГИДРАВЛИЧЕСКИЙ ПРИВОД

BMS

Рабочее давление	200-350 бар
Давление в дренажной магистрали	макс. 2 бар
Необходимый поток масла	80-260 л/мин

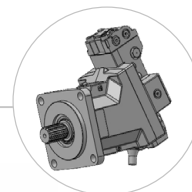
Гидравлические линии:

3 (напорная, сливная и дренажная магистрали)
 Гид. капот: 2 (открыть/закрыть) или электроклапан
 Гид. механизм вращения: 2 (правый/левый)

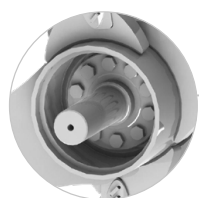
AR400

Корпус из износостойкой стали

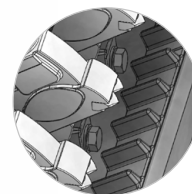
Компоненты привода полностью спрятаны внутри машины: защита от грязи, пыли, веток - Удобный доступ через крышку



M-BOOST - двухпозиционные гидромоторы - автоматы с блоком защитных клапанов



Сменные шейки ротора - минимальные затраты на ремонт



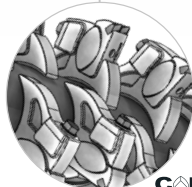
COUNTER CUTTERS

Противорезающие пластины с внутренней стороны корпуса улучшают измельчение материала



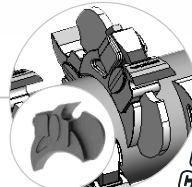
SANDWICH SKIDS

Усиленные салазки прочной коробчатой конструкции



CARBIDE

Стандартный ротор с твёрдосплавными режущими для измельчения кустов и деревьев;
Система V-LOCK (Опция)



CUT CONTROL

Ротор CUT CONTROL (опция): режущие MINI BLADE
Острые заточиваемые режущие и специальная система для ограничения глубины захода режущего
> Быстро срезает и мелко измельчает стоящие деревья