

BMS-L

 7-15 тонн

 макс. 7-15* см Ø

Универсальная мульчерная головка для 7-15-тонных экскаваторов

BMS-L - может комплектоваться открывающимися капотами с двух сторон и таким образом её можно легко приспособить для работы с любым типом растительности: для травы, камыша или тростника, кустов или поросли - выбирайте подходящие для вашей работы рабочие органы и ваша задача будет решена.

* Стандартный ротор с молотками SMO позволяет косить траву и древесную поросль до 7 см в диаметре. Лесной ротор(опция) даёт возможность срезать и измельчать кусты и ветки до 15 см в диаметре.

Стандартная комплектация и характеристики

- > Скашивает и измельчает траву и древесную поросль до 7 см в диаметре

- > Для экскаваторов: 7-15 тонн

- > Площадка для крепления переходной плиты

- > 5 ремня трансмиссии

- > Приводной гидромотор 29-58 см³

- > Гидравлически регулируемый капот и механически регулируемый капот

- > Защитная цепная завеса

- > Усиленные опорные салазки

- > Стандартный ротор с молотками SMO

- > Закаленных противорежущие пластины

Опции

- > Срезает и измельчает кусты и ветки до ветки до 15 см в диаметре * с лесным ротором

- > Лесной ротор с жёстко закреплёнными твёрдосплавными резцами MINI DUO

- > Лесной ротор CUT CONTROL с резцами MINI DUO или MINI BLADE

- > Переходная плита для экскаваторов

- > Опора для шагающего экскаватора

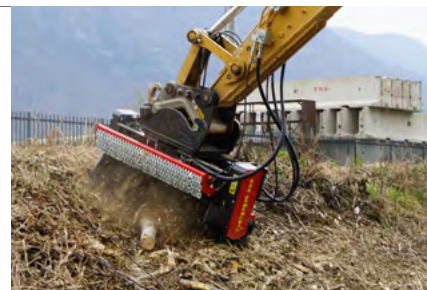
- > Гидравлический механизм вращения на 190°


- > Усиленный опорный каток вместо салазок

- > Электроклапан управления капотом

- > Второй гидр. регулируемый капот

- > Приводной гидромотор 29-58 см³



 YouTube www.youtube.com/seppimulcher

BMS-L • Характеристики

Ширина захвата	см	100	125
Общая ширина	см	131	156
Глубина (длина)	см	87	87
Высота	см	73	73
Вес без опций	кг	450	530
Вес без опций · Лесные мульчеры	кг	600-700	700-800
Приводных ремней	Кол-во	5	5
Стандартных молотков SMO	Кол-во	9	12
Резцов MINI-DUO	Кол-во	21	27
Резцов MINI BLADE	Кол-во	21	27

Рабочие органы



Высокоэффективный гидропривод

Для работы измельчителя модели **BMS-L** требуется поток 55-125 л/мин в зависимости от выполняемой работы.

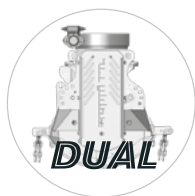
ГИДРАВЛИЧЕСКИЙ ПРИВОД

BMS-L

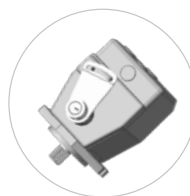
Рабочее давление	150-300 бар
Давление в дренажной магистрали	макс. 2 бар
Необходимый поток масла	55-125 л/мин

Гидравлические линии:

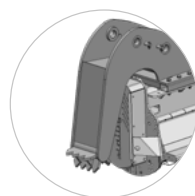
3 (линии давления, разгрузки и нагнетания)
 1 гид. капот: 2 (открыть/закрыть) или электроклапан
 2 гид. капота: 4 (открыть/закрыть)
 или 2 x двойного действия и электроклапан
 Гид. механизм вращения: 2 (правый/левый)



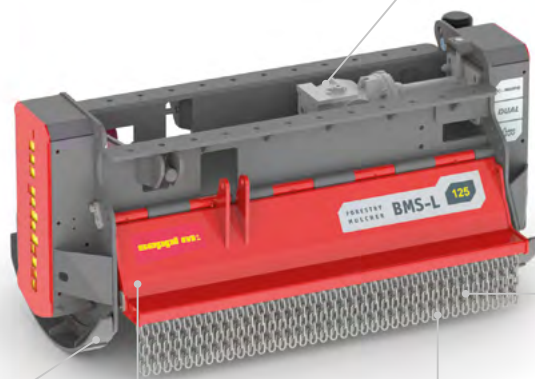
Капот можно открывать с двух сторон



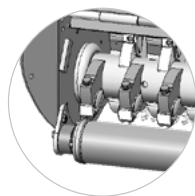
Гидромоторы с регулируемым рабочим объемом



Опора для шагающего экскаватора (Опция)



Двойные цепи для защиты от выброса измельчаемого материала

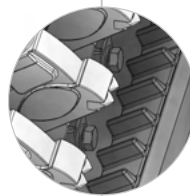


Усиленный опорный каток вместо салазок (Опция)



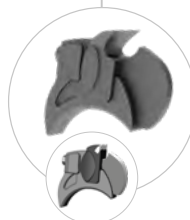
2 COUNTER CUTTERS

Противорежущие пластины для лучшего измельчения материала - Стандартный ротор с молотками SMO для скашивания травы



CARBIDE

Ротор опция: резцы MINI DUO
 2 твёрдосплавные вставки обеспечивают высокую производительность и долгий срок службы
 Опционально доступен с CUT CONTROL



CUT CONTROL

Ротор CUT CONTROL (опция): резцы MINI BLADE
 Острые заточиваемые резцы и специальная система для ограничения глубины захода резца
 > Быстро срезает и мелко измельчает