

MIDIFORST dt hyd

150-350 бар | 240-430 л/мин

Легендарный мульчер SEPPI M в исполнении с гидравлическим приводом: MIDIFORST dt hyd

Эта машина есть и в механической версии, многие годы успешного использования доказали её отличную работу. Корпус и капот, полностью изготовленные из износостойкой стали, а внутри корпуса несколько рядов противорезающих пластин для лучшего измельчения.

Мощный ротор с агрессивными рабочими органами и двухсторонним ременным приводом измельчает деревья до 30 см в диаметре. На выбор есть несколько вариантов резцов, в т.ч. с твёрдосплавными вставками, а также несколько вариантов рамок-толкателей, которые помогут не только свалить дерево, но и защитить трактор.

Стандартная версия и характеристики

- > Измельчает деревья до 30 см Ø
- > Рабочая скорость 0-5 км/ч
- > Трехточечная навеска ISO II кат. центр фиксированная или универсальный интерфейс
- > Двухсторонний привод ротора
- > Гидравлически регулируемый капот
- > Защитная завеса из цепей
- > Корпус из высокопрочной стали
- > Противорезающие пластины из закалённой стали
- > Опорные салазки, регулируемые по высоте
- > Ротор с рабочими органами MINI DUO и а по краям EXTREME

Дополнительные опции

- > Ротор с рабочими органами MONO TIP V-LOCK и а по краям EXTREME
- > Универсальный интерфейс
- > Гидр. блок с предохранительным клапаном и гидроразводкой внутри машины
- > Привод зубчатыми ремнями CARBONCHAIN
- > Гидромоторы M-BOOST с электронным управлением 2x 70-110 или 2x 110-160 см³
- > Узкие салазки
- > Усиленные салазки
- > Механическая и гидравлическая рамка-толкатель



YouTube www.youtube.com/seppimulcher

Технические данные • MIDIFORST dt hyd

	200 см	225 см	250 см
Рабочая ширина	200 см	225 см	250 см
Общая ширина	230 см	255 см	280 см
Длина	128 см	128 см	128 см
Высота	115 см	115 см	115 см
Вес (приблизительный, без учета опций)	1.650 кг	1.970 кг	2.190 кг
Кол-во ремней	2 x 5	2 x 5	2 x 5
MINI DUO + EXTREME	42+2	46+2	50+2
MONO TIP V-LOCK + EXTREME	61+2	68+2	75+2

Рабочие органы



Жёстко закреплённые резцы с 2 твёрдосплавной вставками
MINI DUO



Жёстко закреплённые резцы с 1+2 твёрдосплавной вставками
MONO TIP V-LOCK



Жёстко закреплённые резцы с дополнительными вставками по бокам
EXTREME

M-BOOST™

Высокоэффективный гидропривод

Конструкция привода **MIDIFORST dt hyd** позволяет устанавливать два варианта гидромоторов M-BOOST для потока от 190 до 400 л/мин в зависимости от характеристик гидросистемы трактора/шасси. Самый мощный и эффективный - гидромотор M-BOOST обеспечивает до 40% больше крутящего момента в сравнении с традиционными гидромоторами. Для правильного выбора гидромотора обратитесь к ближайшему к вам дилеру.

ГИДРАВЛИЧЕСКИЙ ПРИВОД

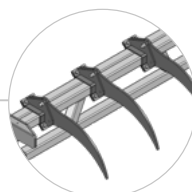
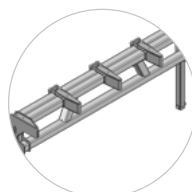
Рабочее давление	150 - 350 бар
Необходимый поток масла	240 - 430 л/мин
Гидравлические линии	3 (напорная, сливная и дренажная магистрали)
Давление в дренажной магистрали	макс. 5 бар

ТРЕБУЕМЫЕ ГИДРАВЛИЧЕСКИЕ ПОДКЛЮЧЕНИЯ

Гидравлически регулируемый капот	1 двойного действия
Гидравлическая рамка-толкатель	1 двойного действия

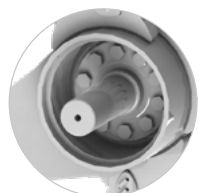
S420

Прочный стальной корпус



Рамка-толкатель для валки деревьев (опция)

Стандартный привод клиновыми ремнями. Привод зубчатыми ремнями (опция) рекомендуется при работе в условиях экстремальных температур (холод/жара).

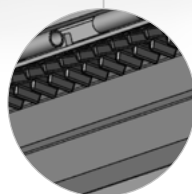


Сменные шейки ротора

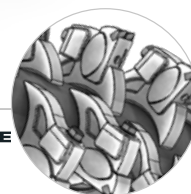


Опорные салазки не дают мульчеру провалиться в грунт. Есть несколько вариантов салазок на ваш выбор.

5
COUNTER
CUTTERS



CARBIDE



Несколько рядов противорезающих пластин + решётка для дробления камней



MIDIFORST dt hyd*