

SMO avs

60-120 CV Ø max. 7 cm

Trinciatrici robuste e versatili in tutte le situazioni

La SEPPI M. **SMO avs** è una trinciatrice ad assetto variabile che mostra tutte le sue potenzialità soprattutto su terreni inclinati. Questo modello è un classico del settore agrario.

Lo spostamento laterale idraulico e l'inclinazione idraulica verso l'alto o verso il basso fanno sì che questo dispositivo sia particolarmente versatile.

L'altezza di taglio può essere impostata tramite la regolazione del rullo, mentre con il cofano posteriore idraulico è possibile regolare il grado di sminuzzamento.

SMO avs è adatta per la cura di bordi stradali, terreni in pendenza e canali, ma viene anche utilizzata in altre situazioni in ambito agrario.

Modello di base e caratteristiche

- > Trincia erba e ramaglia fino a 7 cm Ø
- > Velocità di avanzamento 1-5 km/h
- > Attacco a 3 punti ISO di II cat.
- > Sistema antiurto FLEX-SAFE
- > Moltiplicatore 540 giri/min con ruota libera
- > Trasmissione a cinghie
- > Spostamento laterale idraulico
- > L'inclinazione idraulico
- > Sistema flottante
- > Rullo di appoggio, regolabile
- > Cofano posteriore regolabile con protezione in gomma M-FLAP
- > Protezione anteriore a bandelle
- > Rotore a tripla elica con martelli
- > 2 file di controlame temperate

Allestimento optional

- > Rotore con lame Y
- > Cardano doppio omocinetico
- > Moltiplicatore 1000 giri/min
- > Macchina sinistra con trasmissione a destra
- > Raschiarullo
- > Rulli di sostegno laterali 160 mm Ø
- > Protezione posteriore in gomma
- > Protezione anteriore supplementare in gomma

Comandi idraulici necessari

2a doppio effetto



[YouTube www.youtube.com/seppimulcher](https://www.youtube.com/seppimulcher)

Dati tecnici · SMO avs				
Larghezza di lavoro	cm	175	200	225
Larghezza d'ingombro	cm	220	245	270
Profondità · trasporto	cm	190	190	190
Altezza	cm	110	110	110
Peso · indicativo	kg	890	940	1.020
Cinghie	q.tà	4	4	5
Martelli	q.tà	SMO 18	SMO 21	SMW 24
Lame Y	q.tà	SMO 33	SMO 39	SMW 45
Trattore peso	kg	4.000	4.500	5.200
Potenza nominale	CV	60-120	70-120	80-120

Utensili

SMO

SMW

Martelli



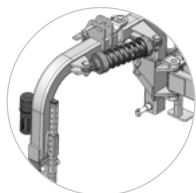
Lame



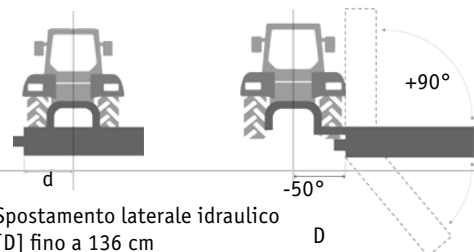
S420 SMO avs · Caratteristiche

Telaio robusto in acciaio ad alta resistenza.

S420



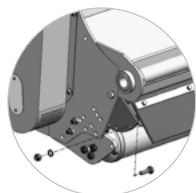
La standard sistema antiurto previene danni sull'attacco anche in situazioni gravose. L'attacco articolato permette di schivare gli ostacoli
FLEX-SAFE



Spostamento laterale idraulico
[D] fino a 136 cm
[d] 42 cm
La trincia può essere inclinato di 90° verso l'alto e inclinato di 50° verso il basso

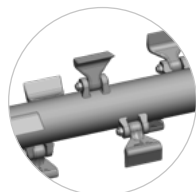
La posizione flottante della trinciatrice viene gestita sui due punti
- Movimento del braccio (verticale)
- Movimento della testata (inclinazione)

FLOAT



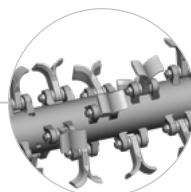
Cofano regolabile per impostare la finezza del prodotto trinciato

M-FLAP

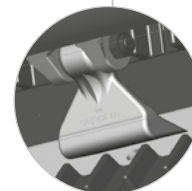


Rotore standard con martelli SMW/SMO

HELIX ROTOR



Rotore optional con lame a Y



Controlame temperate per un risultato di lavoro perfetto

2 COUNTER CUTTERS