

SMO avs

60-120 CV Ø max. 7 cm

Broyeurs robustes et polyvalents -adaptés à toutes les situations

Seppi M. **SMO avs** est un broyeur déportable qui montre tout son potentiel surtout sur les terrains en pente. Ce modèle est un classique dans le secteur agricole.

Le déport latéral hydraulique et l'inclinaison hydraulique vers le haut ou vers le bas rendent cet appareil particulièrement polyvalent.

La hauteur de coupe peut être réglée grâce au rouleau, tandis que le capot arrière hydraulique permet de régler le degré de déchiquetage.

SMO avs convient pour l'entretien des bords de route, des terrains en pente et des canaux, mais est également utilisé dans d'autres situations agricoles.

Spécifications standards et caractéristiques

- > Broyage d'herbe et de bois de taille jusqu'à 7 cm Ø
- > Vitesse de travail 1-5 km/h
- > Attelage à 3 points ISO de 2e cat.
- > Système de sécurité antichocs FLEX-SAFE
- > Boîtier 540 t/min à roue libre
- > Transmission avec courroies
- > Déplacement latéral hydraulique
- > Inclinaison hydraulique
- > Système flottant
- > Rouleau d'appui, réglable
- > Capot arrière réglable M-FLAP avec protection en caoutchouc
- > Protection avant à volets en métal
- > Rotor à trois hélice avec marteaux
- > 2 rangées de contre-couteaux

Options et accessoires

- > Rotor avec couteaux Y
- > Cardan double homocinétique
- > Boîtier 1000 t/min
- > Transmission à gauchet
- > Décrotteur
- > Rouleaux d'appui latéraux 160 mm Ø
- > Protection avant à chaînes
- > Protection supplémentaire en caoutchouc avant

Raccords hydrauliques requis

2 à double effet



www.youtube.com/seppimulcher

Données techniques • SMO avs

	cm	175	200	225
Largeur de travail	cm	175	200	225
Encombrement	cm	220	245	270
Profondeur · transport	cm	190	190	190
Hauteur	cm	110	110	110
Poids · indicatif	kg	890	940	1.020
Courroies	nb	4	4	5
Marteaux	nb	SMO 18	SMO 21	SMW 24
Couteaux	nb	SMO 33	SMO 39	SMW 45
Tracteur poids	kg	4.000	4.500	5.200
Puissance nominale	CV	60-120	70-120	80-120

Outils

SMO

SMW

Marteau



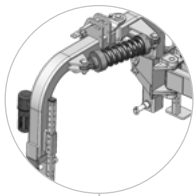
Couteaux



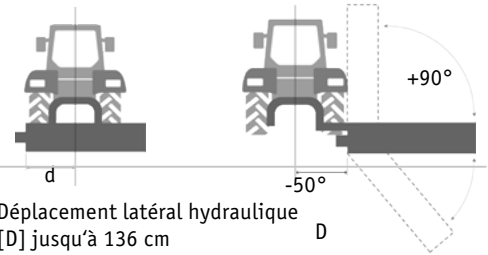
S420 SMO avs · Caractéristiques

Châssis robuste en acier haute résistance.

S420



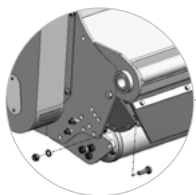
Système de sécurité anti chocs standard permet d'éviter les dommages sur l'attelage. Attelage trois points articulé vous permet d'éviter les obstacles
FLEX-SAFE



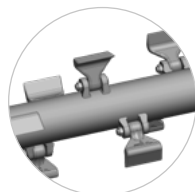
Déplacement latéral hydraulique
[D] jusqu'à 136 cm
[d] 42 cm
La broyeur peut être inclinée à 90° vers le haut et 50° pour être incliné

La position flottante du broyeur est gérée sur les deux points
- Mouvement du bras (vertical)
- Mouvement de la tête (inclinaison)

FLOAT

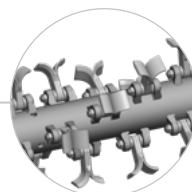


Capot réglable pour régler la finesse broyage
M-FLAP



Rotor standard avec marteaux SMW/SMO

HELIX ROTOR



Rotor optionnel avec couteaux Y



Contre-couteaux tempérées pour un résultat de broyage parfait

2 COUNTER CUTTERS