

SMWA + SMO skid steer

150-300 bar | 50-140 l/min

Mantenimiento profesional de zonas verdes con cargadoras compactas

Las trituradoras para cargadoras compactas SMWA skid steer y SMO skid steer trituran hierba y arbustos hasta 5 y 7 cm de diámetro.

Estas trituradoras trituran hierba y ramas. Son indicadas especialmente para el mantenimiento de zonas verdes, también para la agricultura.

Las aplicaciones más indicadas son parques, bordes de carretera, sitios de obras.

Versión de serie y características

- > SMWA skid steer tritura de hasta 5 cm Ø
- > SMO skid steer tritura da hasta 7 cm Ø
- > Velocidad de avance 3-10 km/h
- > Chasis de acero S420 de alta resistencia
- > Interfaz de conexión para palas compactas tipo skid steer, según las normas SAE con conexión flotante
- > Motor hidráulico con capacidad variable
- > Transmisión por correa
- > Capó posterior regulable M-FLAP con protección de goma
- > Protección anterior con cadenas
- > Rodillo de apoyo, altura regulable
- > Rotor de triple hélice con martillos
- > 2 filas de contracuchillas templadas

Versión opcional y accesorios

- > Rotor con cuchillas Y
- > Raspador de rodillo
- > Interfaz para conexión universal para palas de ruedas



[YouTube www.youtube.com/seppimulcher](https://www.youtube.com/seppimulcher)

Datos técnicos · SMWA skid steer

Ancho de trabajo	155 cm	175 cm
Ancho total	167 cm	187 cm
Profundidad	90 cm	90 cm
Altura	95 cm	95 cm
Peso · indicativo sin opciones	445 kg	496 kg
Correas	3	4
Martillos SMW standard	15	18
Cuchillallas Y DUO opcional	27	33

Datos técnicos · SMO skid steer

Ancho de trabajo	200 cm
Ancho total	215 cm
Profundidad	110 cm
Altura	110 cm
Peso · indicativo sin opciones	685 kg
Correas	5
Martillos SMO standard	21
Cuchillallas Y DUO opcional	39

Herramientas

SMWA skid steer



SMO skid steer





Transmisión hidráulica de alto rendimiento

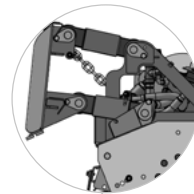
El sistema de transmisión de los modelos **SMWA skid steer** y **SMO skid steer** se adapta a motores con flujo de aceite de 50 a 140 l/min.

TRANSMISIÓN HIDRÁULICA

Presión	150 - 300 bar
Capacidad hidráulica necesarias SMWA	40 - 150 l/min
Capacidad hidráulica necesarias SMO	40 - 150 l/min
Conexiones hidráulica necesarias	3 (entrega, retorno, drenaje)
Presión del drenaje	max. 1.5 bar



SMWA skid steer *



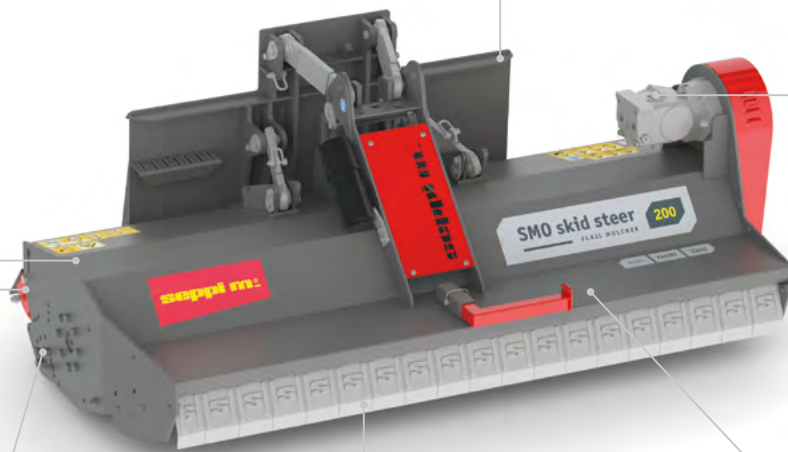
Conexión flotante para seguir la disposición del terreno

FLOAT

Robusto chasis de acero de alta resistencia

S420

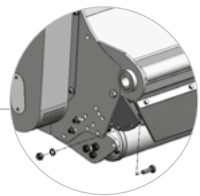
Motor con pistones de capacidad variable (opcional)



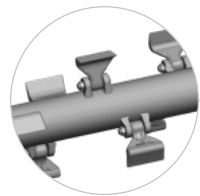
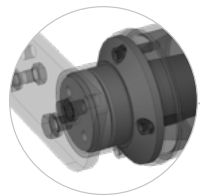
SMO skid steer

Capó regulable para regular el grado de trituración del producto

M-FLAP

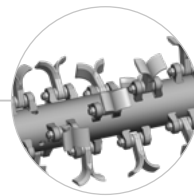


Cojinetes y rodillo reforzado

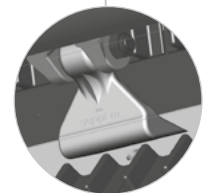


Rotor estándar con martillos SMW/SMO

HELIX ROTOR



Rotor opcional con cuchillas



Contracuchillas templadas para un trabajo con resultado perfecto

2 COUNTER CUTTERS