

MINISOIL cl

Trituradora de piedra y desbrozadora forestal para cargadoras compactas

MINISOIL cl es una máquina versátil capaz tanto de triturar madera como de triturar piedras, trabajando el suelo en profundidad, pero manteniendo al mismo tiempo unas dimensiones y un peso limitados para las cargadoras compactas.

La doble transmisión y el consiguiente par muy elevado garantizan un alto rendimiento y un triturado constante.

Las correas "Carbonchain" son especialmente resistentes y adecuadas para la transmisión de altas potencias.

Versión de serie y características

- > Tritura piedras de hasta 15 cm Ø, tritura leña de hasta 20 cm Ø, trabajo en profundidad de hasta 10 cm
- > Velocidad de avance 0-2 km/h
- > Chasis en acero AR400 de alta resistencia y de antidesgaste con placas de desgaste intercambiables WEARPLATE
- > Interfaz de conexión
- > Transmisión doble por correa dentada CARBONCHAIN
- > 2 motores M-BOOST de cilindrada automática 60-80 cm³
- > Manómetro
- > Patines para transporte de material
- > Rotor helicoidal con martillos fijos SUPER MONO PROTECT+ lateral EXTREME con placas de metal duro; soporte de martillos antidesgaste
- > 3 barras trituradoras AR400 y 1 barra de yunque regulable

Versión opcional y accesorios

- > Rotor con SUPER MONO PROTECT
- > Escudo de policarbonato resistente al impacto de 13 mm para cargador. Reemplaza el escudo de vidrio original.

Aplicaciones

- > Recuperación de carreteras
- > Recuperación después de las obras de construcción
- > Estabilización de suelos
- > Limpieza sencilla del campo de construcción
- > Trituración de piedras en los campos



 www.youtube.com/seppimulcher

Datos técnicos · MINISOIL cl	
Ancho de trabajo	150 cm
Ancho total	170 cm
Profundidad	121 cm
Altura	77 cm
Peso (indicativo sin opciones)	1.160 kg
Martillos fijos	2+26+2

MARTILLOS



Transmisión hidráulica de alto rendimiento



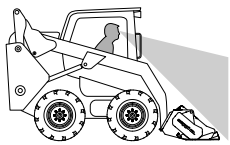
MINISOIL cl es una potente y pequeña máquina cargadora compacta con una capacidad de 105-250 l/min. La adaptabilidad automática de los motores es importante para trabajar en diferentes condiciones.

Los motores **M-BOOST** ofrecen muchas ventajas:

- el par varía automáticamente según la carga
- hasta un 40 % más de par
- el rotor triturador aumenta la velocidad mucho más rápido
- tiempos de trabajo reducidos
- control simple, sin electrónica

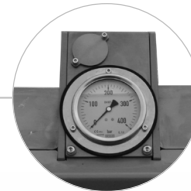
TRANSMISIÓN HIDRÁULICA

Presión	150 - 380 bar
Capacidad hidráulica necesarias	105 - 250 l/min
Conexiones hidráulica necesarias	3 (entrega, retorno, drenaje)
Presión del drenaje	max. 1.5 bar



LOW PROFILE

Perfil bajo optimiza el campo visual del operador.



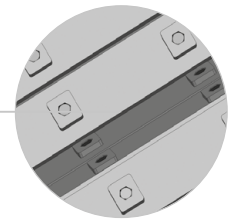
Manómetro



MINISOIL cl

AR400

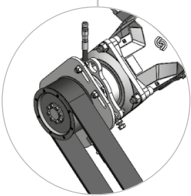
WEARPLATE



Chasis muy robusto en acero antidesgaste y con insertos de desgaste intercambiables

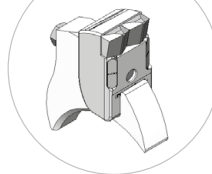
Patines para alimentación de material

CARBONCHAIN



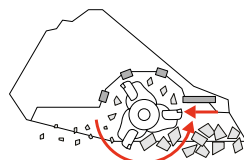
Correas de CARBONCHAIN proporciona una elevada resistencia y estabilidad en toda su longitud y aumenta la flexibilidad

CARBIDE



Utensilios de acero templado con insertos de carburo de tungsteno.
 • Una composición especial del carburo de tungsteno hace que los insertos de SEPPI M. sean extremadamente duros y resistentes al desgaste.
 • contracuchillas templadas para un resultado de trabajo perfecto

Nota de seguridad: MINISOIL cl puede levantarse hasta un máximo de 50 cm y solo se puede usar en combinación con cabinas con protección contra piedras caídas.



La barra de yunque ajustable y 3 barras de trituración determinan el grado de trituración de las piedras