

# SMWA + SMO skid steer

150-300 bar | 50-140 l/min

## Professionelle Grünpflege mit Kompaktlader

Die Mulchgeräte für Kompaktlader SMWA skid steer und SMO skid steer mulchen Gras und Gebüsch bis zu 5 cm bzw. bis zu 7 cm Durchmesser. Diese Geräte eignen sich besonders für die Pflege von Grünflächen mit Gras, Gebüsch und Ästen. Die Schlägelmulchgeräte für Kompaktlader sind starke aber leicht einsetzbare Geräte, egal ob in Kommunen, in der Landwirtschaft oder auf der Baustelle.

## Serienausführung und Eigenschaften

- > SMWA skid steer mulcht  
Gras und Gestrüpp bis zu 5 cm Ø

---

- > SMO skid steer mulcht  
Gras und Gestrüpp bis zu 7 cm Ø

---

- > Arbeitsgeschwindigkeit 3-10 km/h

---

- > Gehäuse aus hochfestem Stahl S420

---

- > Flottierende Anbauplatte für  
Kompaktlader nach SAE-Standard

---

- > Motor mit variabler Fördermenge

---

- > Keilriemenantrieb

---

- > Einstellbare Auswurfhaube M-FLAP  
mit Gummischutz

---

- > Frontschutz mit Klappen

---

- > Verstellbare Stützwalze

---

- > Dreifacher Helix-Rotor mit Schlägeln

---

- > 2 Reihen gehärtete Gegenschneiden

---

## Optionale Ausführung und Zubehör

- > Rotor mit Y-Messern

---

- > Walzenabstreifer

---

- > Universelle Montagevorrichtung  
für Radlader

---




[YouTube www.youtube.com/seppimulcher](https://www.youtube.com/seppimulcher)

### Technische Daten · SMWA skid steer

Arbeitsbreite	155 cm	175 cm
Gesamtbreite	167 cm	187 cm
Tiefe	90 cm	90 cm
Höhe	95 cm	95 cm
Gewicht · Richtwert ohne Zubehör	445 kg	496 kg
Keilriemen	3	4
Schlägel SMW · serienmäßig	15	18
Messer Y DUO · optional	27	33

### Technische Daten · SMO skid steer

Arbeitsbreite	200 cm
Gesamtbreite	215 cm
Tiefe	110 cm
Höhe	110 cm
Gewicht · Richtwert ohne Zubehör	685 kg
Keilriemen	5
Schlägel SMO · serienmäßig	21
Messer Y DUO · optional	39

### Werkzeuge · SMWA skid steer



### Werkzeuge · SMO skid steer





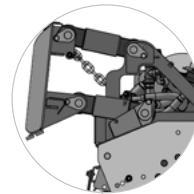
## Leistungsstarker hydraulischer Antrieb

Die Antriebssysteme der Modelle **SMWA skid steer** und **SMO skid steer** sind für Motoren mit einer Fördermenge von 50-140 l/min ausgelegt.

HYDRAULIKANTRIEB	
Öldruck	150 - 300 bar
Erforderliche Fördermenge SMWA	50 - 105 l/min
Erforderliche Fördermenge SMO	60 - 140 l/min
Erforderliche hydraulische Leitungen	3 (Vorlauf, Rücklauf, Lecköl)
Druck auf Leckölleitung	max. 1.5 bar

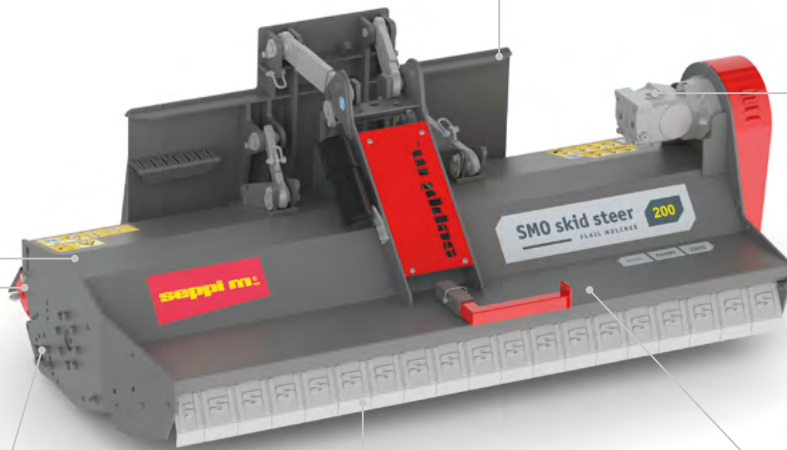


SMWA skid steer \*



Flottierender Anbau zum Anpassen an die Bodenbeschaffenheit  
**FLOAT**

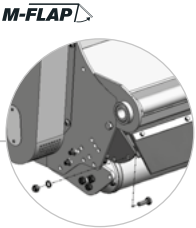
Robustes Gehäuse aus hochfestem Stahl  
**S420**



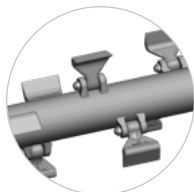
SMO skid steer

Kolbenmotor mit variabler Fördermenge (Zubehör)

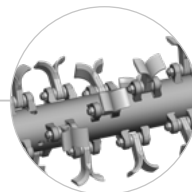
Einstellbare Auswurfhaube zum Bestimmen des Zerkleinerungsgrades  
**M-FLAP**



Stützwalze mit verstärktem Lager



Serienmäßiger Rotor mit SMW/SMO-Schlägeln



Optionaler Rotor mit Y-Messern



Gehärtete Gegenschnitten für ein perfektes Mulchergebnis

