

# MINISOIL cl

150-380 bar | 105-250 l/min

## Forstmulcher und Steinbrecher für Kompaktlader

MINISOIL cl ist eine multifunktionale Forstfräse, die speziell für Kompaktlader und deren Abmessungen und geringem Gewicht entwickelt wurde. Das vielseitig einsetzbare Gerät fräst Holz und zerkleinert zudem auch Steine am und im Boden. Der doppelseitige Riemenantrieb gewährleistet ein hohes Drehmoment, die für diese Art von Arbeit unerlässlich ist. Die hierbei verwendeten Carbonchain-Riemen sind besonders langlebig. Für ein optimales Zerkleinerungsergebnis sorgen mehrere Reihen Brechleisten, an denen das Material beim Mulchvorgang im Rotorgehäuse zusätzlich gerieben wird.

### Serienausführung und Eigenschaften

- > Zerkleinert Steine bis zu 15 cm Ø  
Mulcht Holz bis zu 20 cm Ø  
Fräst bis zu einer Tiefe von 10 cm
- > Arbeitsgeschwindigkeit 0-2 km/h
- > Gehäuse aus hochfestem und verschleißfestem Stahl AR400 mit austauschbaren Verschleißplatten
- > Anbauplatte für Kompaktlader nach SAE-Standards
- > Doppelter Zahnriemenantrieb CARBONCHAIN
- > Antrieb über 2 Motoren M-BOOST 60-80 cm<sup>3</sup> mit automatischer Schluckvolumenregelung
- > Druckanzeige
- > Stützkufen mit Materialzuführung
- > Rotor mit festen Werkzeugen SUPER DUO PROTECT + seitliche EXTREME mit Einsätzen aus Wolframkarbid; verschleißfeste Halterungen
- > 3 Brechleisten aus AR400 Stahl und 1 einstellbare Ambossleiste

### Optionale Ausführung und Zubehör

- > Feste Werkzeuge SUPER MONO PROTECT
- > Schlagfeste Polycarbonat-Schutzscheibe für Lader, 13 mm stark. Ersetzt die bestehende Windschutzscheibe aus Glas.

### Einsatzgebiete

- > Wegesanierung
- > Aufräumarbeiten nach Bauarbeiten
- > Bodenstabilisierung
- > Zügige Räumung vom Baugelände
- > Zerkleinerung von Steinen im Feldboden



 [www.youtube.com/seppimulcher](https://www.youtube.com/seppimulcher)

Technische Daten · MINISOIL cl	
Arbeitsbreite	150 cm
Gesamtbreite	170 cm
Tiefe	121 cm
Höhe	77 cm
Gewicht (Richtwert ohne Zubehör)	1.160 kg
Feste Werkzeuge	2+26+2

### WERKZEUGE



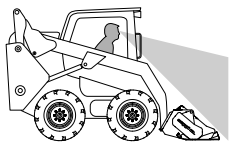
## Leistungsstarker hydraulischer Antrieb

**MINISOIL cl** ist eine kraftvolle Maschine mit doppeltem Antrieb und zwei hydraulischen M-BOOST-Kolbenmotoren mit automatisch variablem Hubraum. Bei der Arbeit unter verschiedenen Bedingungen macht sich die automatische Anpassungsfähigkeit der Motoren bemerkbar.

Die Vorteile dieser Motoren überzeugen:

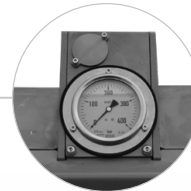
- bis zu 40% mehr Drehmoment
- das Drehmoment variiert automatisch je nach Belastung
- rasante Beschleunigung des Rotors
- Verkürzung der Arbeitszeit
- einfache Steuerung, ohne Elektronik

HYDRAULIKANTRIEB	
Öldruck	150 - 380 bar
Erforderliche hydraulische Fördermenge	105 - 250 l/min
Erforderliche hydraulische Leitungen	3 (Vorlauf, Rücklauf, Lecköl)
Druck auf Leckölleitung	max. 1.5 bar



**LOW PROFILE**

Niedriges Profil für ein optimales Sichtfeld aus der Kabine zur Fahrspur



Druckanzeige

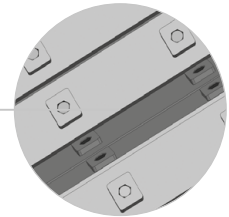


MINISOIL cl

Kufen mit Materialzuführung

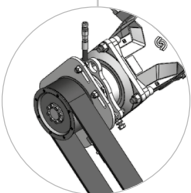
**AR400**

**WEARPLATE**



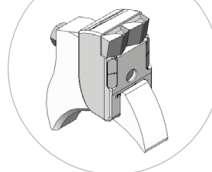
Robustes Gehäuse aus hochfestem und verschleißfestem Stahl mit austauschbaren Verschleißplatten

**CARBONCHAIN**



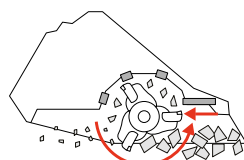
CARBONCHAIN-Zahnriemen sorgen für hohe Festigkeit und Längenstabilität bei hoher Flexibilität

**CARBIDE**



Werkzeuge aus verschleißfestem Stahl mit Einsätzen aus Wolframcarbide  
 · eine spezielle Zusammensetzung des Wolframcarbids macht die Hartmetall-Einsätze extrem hart und äußerst verschleißfest

Sicherheitshinweis:  
 MINISOIL cl darf maximal 50 cm angehoben werden und nur in Verbindung mit steinschlaggesicherten Kabinen zum Einsatz kommen.



Die einstellbare Brechleiste/Platte und die darauffolgenden 3 Reihen Brechleisten im Rotorgehäuse sorgen für eine optimale Zerkleinerung der Steine